

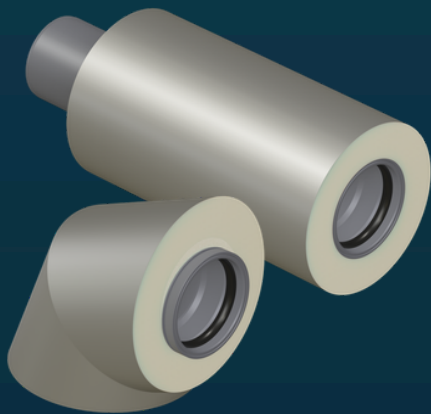


# BetterPipe

---

## VIEMÄRITUOTTEIDEN ASENNUSOPAS

---



# BetterPipe

ASENNUSOHJE BETTERPIPE-VIEMÄRITUOTTEILLE

## BETTERPIPE VALMIIKSI ERISTETTY TUULETUSVIEMÄRIJÄRJESTELMÄ

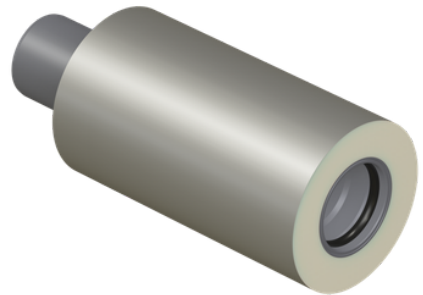
BetterPipe valmiiksi eristetty viemärin tuuletusputkisto on toimiva, kustannustehokas ja lämpöeristävydeltään erinomainen ratkaisu. Se soveltuu sekä uudiskohteisiin, että saneerauskohteisiin. Järjestelmään kuuluvat valmiiksi eristetty putki 110 mm halkaisijaltaan, ja valmiiksi eristetyt 45 asteen ja 90 asteen käyrät 110 mm halkaisijaltaan. Kaikilla järjestelmän tuotteilla on sama eristyskyky.

## TUOTTEET

ASENNETAAN OSITTAIN, TAI KOKONAAN YLÄPOHJASSA LÄMMÖNERISTEEN ULKOPUOLELLE.

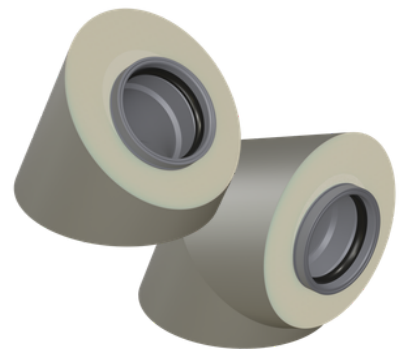
### BETTERPIPE-5 ERISTETTY Ø 110 MM MUHVIPUTKI

- URETAANIERISTETTY MUHVIPUTKI
- PINTAMATERIAALINA ALUMIINILAMINAATTI
- PITUUS 3 M
- BETTERPIPE-5-SARJAN ERISTYS ANTAA LE 100 VASTAAVAN ERISTÄVYYDEN



### BETTERPIPE-5 ERISTETYT Ø 110 MM KAKSOISMUHVIKULMAT

- URETAANIERISTETYT KAKSOISMUHVIKULMAT
- PINTAMATERIAALINA ALUMIINILAMINAATTI
- SAATAVILLA 45- JA 88.5 ASTEEN KULMINA
- BETTERPIPE-5 -SARJAN ERISTYS ANTAA LE 100 VASTAAVAN ERISTÄVYYDEN



## BETTERPIPE-5 VIEMÄRIN TUULETUSJÄRJESTELMÄN OMINAISUUDET

SOLURAKENNE	UMPISOLUISUUS YLI 90%	VEDENIMEYTYMINEN EN 12087	PUTKI/OSAT (PP): 0 TILAVUUS -% ERISTE (PU): 1,5 TILAVUUS -%
TIHEYS	42-45 KG/M <sup>3</sup>	PALOKÄYTTÄYTYMINEN	ERISTE (PU): E-S2, D0
LÄMMÖNJOHTAVUUS EN ISO 10456, EN 13165 SUUNNITTELUARVO, DESIGN	0,023 W/MK, DIFFUUSIOTIIVIS ALUMIINIPIINNOITE	LÄMMÖNKESTO	JATKUVA -40 - +100°C, LYHYTAIKAINEN +250°C
LÄMMÖNERISTÄVYYS	TÄYTTÄÄ RAKENNUSMÄÄRÄYSKOELMAN MUKAISEN 100 MM LÄMMÖNERISTYSVAATIMUKSEN	SYTTYMISLÄMPÖTILA	YLI +400°C, LIEKILLÄ +300°C
		RADONIN LÄPÄISEVYYS	0%

# BetterPipe

ASENNUSOHJE BETTERPIPE-VIEMÄRITUOTTEILLE

## ASENNUSOHJE

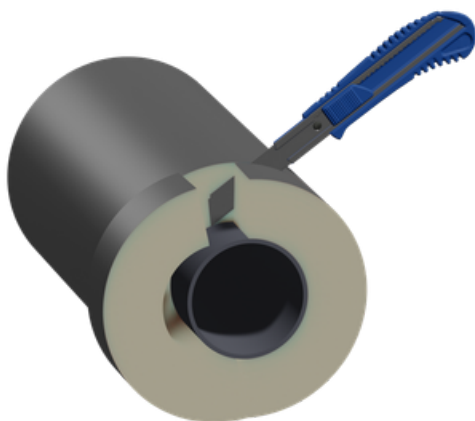
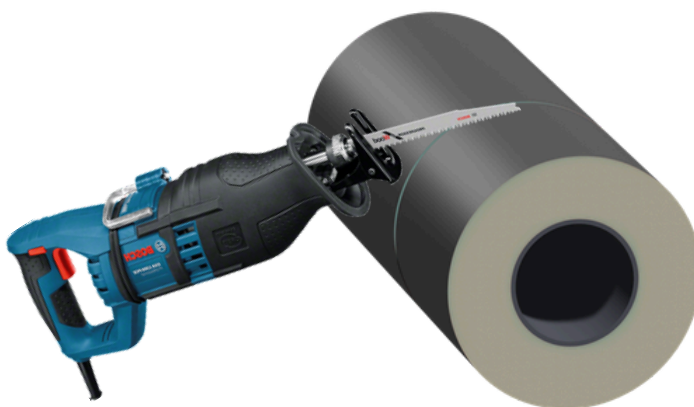
Muoviviemäreiden eristämässä noudatetaan SRMK:n määräyksiä ja ohjeita.

BetterPipe 5-sarjan viemärituotteet täyttävät teknisiltä ominaisuuksiltaan SRMK:n määräykset.

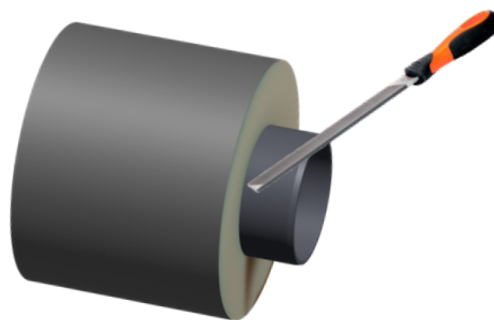
BetterPipe 5-sarjan viemärintuuletusputkiston eristevahvuus vastaa LE 100 lämmöneristyspaksuutta.

## PUTKEN KATKAISU

1. KATKAISE ERISTETTY  
VIEMÄRINTUULETUSPUTKI  
OIKEASSA KULMASSA  
PUUKKOSAHALLA.



2. LEIKKAA URETAANIERISTE 50 MM  
PÄÄSTÄ LEIKKUUPINNASTA, JA IRROITA  
ERISTE PUTKEN PINNALLA  
MATTOPUUKOLLA LEIKKAAMALLA.



3. POISTA LEIKKAUSPURSEET  
MUOVIPUTKESTA JA VIISTÄ MUOVIPUTKEN  
ULKOREUNA N. 15 ASTEEN KULMAAN 5 MM  
MATKALTA SIIHEN SOPIVALLA  
TYÖKALULLA.

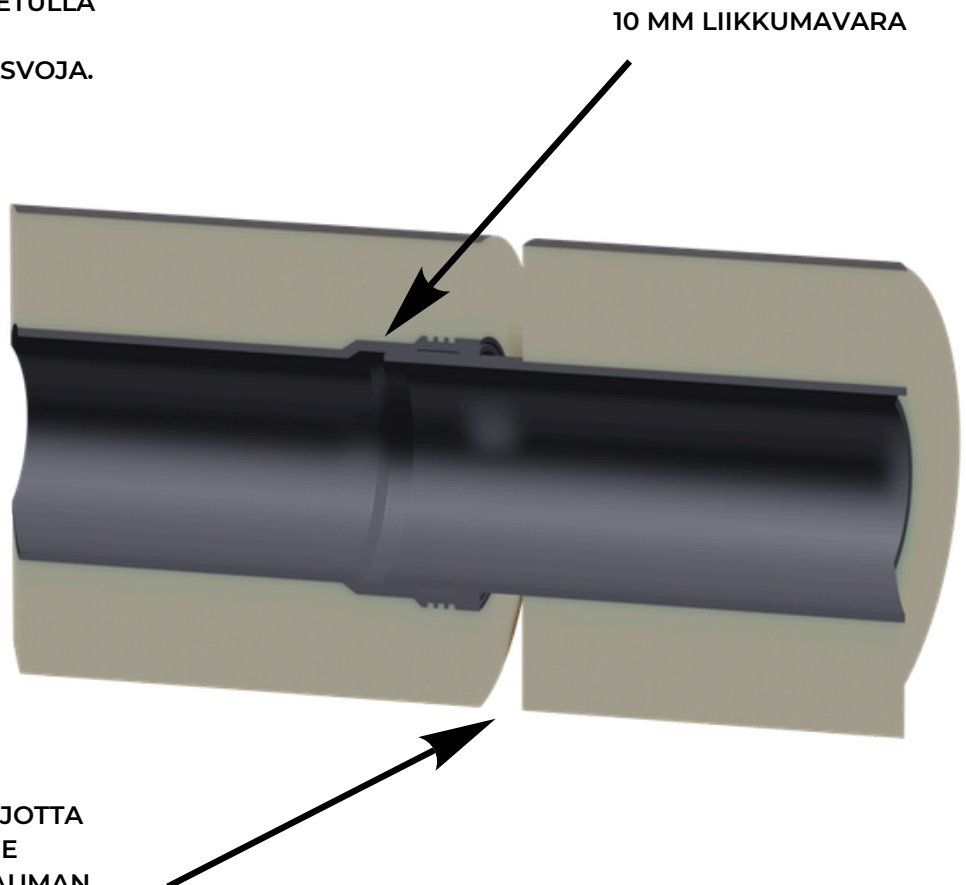
# BetterPipe

ASENNUSOHJE BETTERPIPE-VIEMÄRITUOTTEILLE

## TIIVISTERENKAAN / MUHVILIITOKSEN ASENNUS

**MUOVIVIEMÄREIDEN LÄMPÖLAAJENEMINEN TULEE OTTAA HUOMIOON MUHVILIITOKSEN ASENNUKSESSA.**

1. VARMISTA, ETTÄ PUTKI ON VIISTETTY.
2. TARKISTA, ETTÄ TIIVISTE ON KUNNOLLA PAIKALLAAN PUTKESSA TAI YHTEESSÄ.
3. VARMISTA, ETTÄ KAIKKI LIITETTÄVÄT KOMPONENTIT OVAT KUIVIA, PUHTAITA JA PÖLYTTÖMIÄ. VARMISTA, ETTEI PUTKISSA TAI YHTEISSÄ OLE SYVIÄ NAARMUJA, KOSKA NÄMÄ VOIVAT VAIKUTTAA LIITOKSEN VESITIIVEYTEEN.
4. VOITELE PUTKI TAI YHDE TASAISESTI MUOVIPUTKILLE TARKOITETULLA LIUKUAINEELLA. ÄLÄ KÄYTÄ ÖLJYJÄ TAI RASVOJA.
5. KOHDISTA YHDISTETTÄVÄT KOMPONENTIT OIKEIN.
6. TYÖNNÄ PUTKI TAI YHDE KOKONAAN MUHVIIIN. KUN ASENNETAAN YLI 2 METRIN PITUISTA PUTKEA, TEE PUTKEEN MERKKI JA VEDÄ PUTKEA 10 MM TAKAISINPÄIN LÄMPÖLAAJENEMISEN MAHDOLLISTAMISEKSI.
7. TARKISTA, ETTÄ LÄMPÖLAAJENEMISVARA ON EDELLEEN 10 MM ASENNUKSEN EDETESSÄ.



VARMISTA RIITTÄVÄ VÄLI, JOTTA URATAANIVAAPTO PÄÄSEE KULKEUTUMAAN KOKO SAUMAN ALUEELLE. (10-20 MM)

# BetterPipe

ASENNUSOHJE BETTERPIPE-VIEMÄRITUOTTEILLE

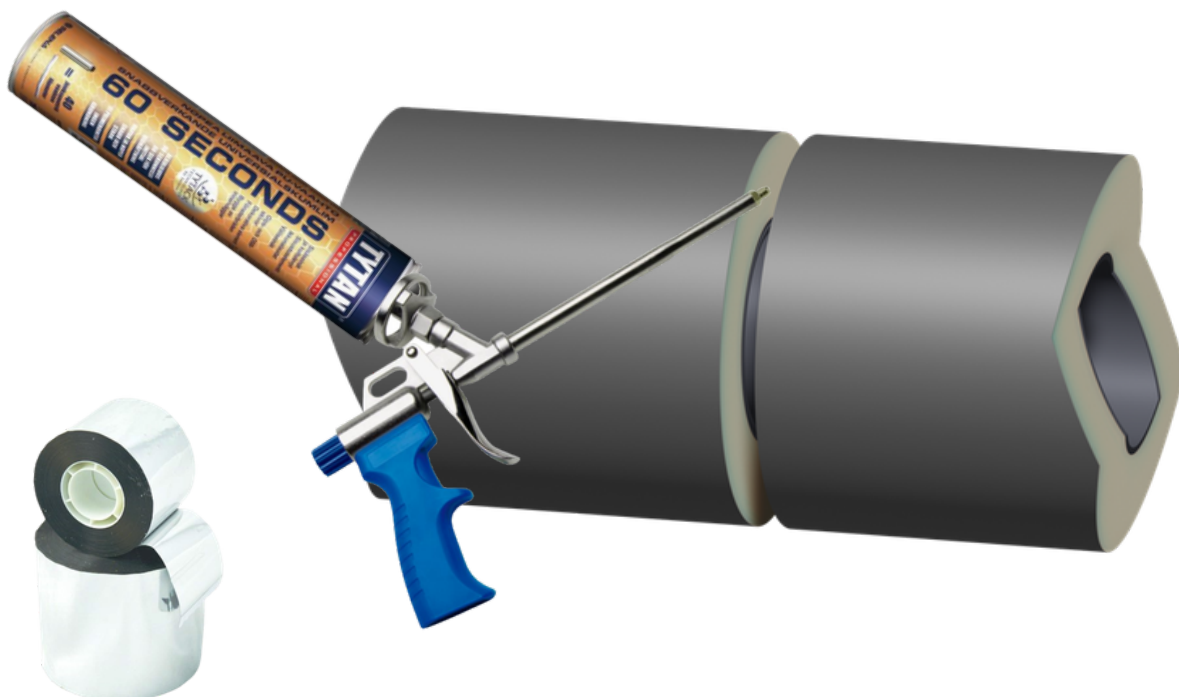
## BETTERPIPE 5-SARJAN VIEMÄRINTUULETUSKANAVISTON LIITOSKOHTIEN ERITYSTYS

**TARKISTA, ETTÄ LÄMPÖLAAJENEMISVARA ON EDELLEEN 10 MM ASENNUKSEN EDETESSÄ.**

BetterPipe valmiiksi eristetyillä tuotteilla ja huolellisella saumojen teippauksella saadaan aikaan tiivis höyrinsulku ja viimeistelty kokonaisuus.

1. TEIPPAUS TEHDÄÄN ENSIN PUTKEN ALAPUOLELLE SAUMAKOHTIIN. SEN JÄLKEEN URETAANIVAHAHTOA SYÖTETÄÄN LIITOSKOH DAN ALAOSAAN TEIPIN SISÄPUOLELLE JA SEN JÄLKEEN SAUMAN YLÄOSAAN. LIITOSTEN TIIVISTÄMISEN VAAHTONA KÄYTETÄÄN MATALASTI TURPOAVAA PISTOOLIVAHAHTOA.

2. VAAHDOTUKSEN JÄLKEEN ASENNETAAN TEIPPI SAUMAN YLÄPUOLELLE. TEIPIN TULEE PEITTÄÄ SAUMAKOHTA KOKONAAN. SAUMOJEN TEIPPAUKSESSA KÄYTETÄÄN MUOVISELUSTAISTA ALUMIINITEIPPIÄ.



# BetterPipe

ASENNUSOHJE BETTERPIPE-VIEMÄRITUOTTEILLE

## KANNAKOINTI

Kannakointi voidaan tehdä ilmastointivanteella tai eristeen kokoon sopivalla sankakannakkeella.



**KANNAKOINTI TEHDÄÄN ERISTEEN PÄÄLTÄ.**

Uretaani ankkuroituu muoviputken muhviin kiinni, ja ei rajoita putken liikkumista eristeen sisällä. Eristeen päälle tehtävä kannakointi ei estä tuuletusputkiston lämpölaajenemisesta johtuvaa putkien liikkumista eristeen sisäpuolella.